

Visítalo en: <http://www.labolsa.com/foro/mensajes/1199632636/>

## Buenas tardes!! hay que evitar buscar suelos

- [Ronato3] -

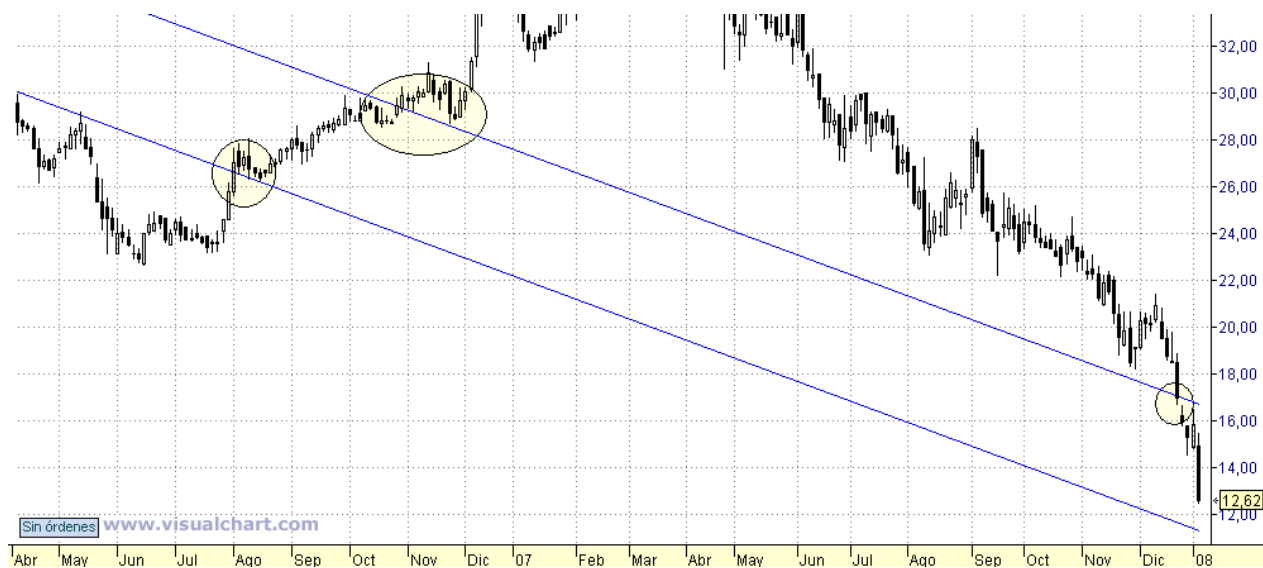
- 16:17 6/ene/2008

-----  
pero tiene que ser la leche encontrarlos. No lo busco pero en Renta Corporación el técnico nos puede dar buenas entradas a precios actuales (stop ajustados en zonas de soporte) aunque nunca se sabe por como esta el patio y los gaps que nos podemos comer (recuerdese Astroc).

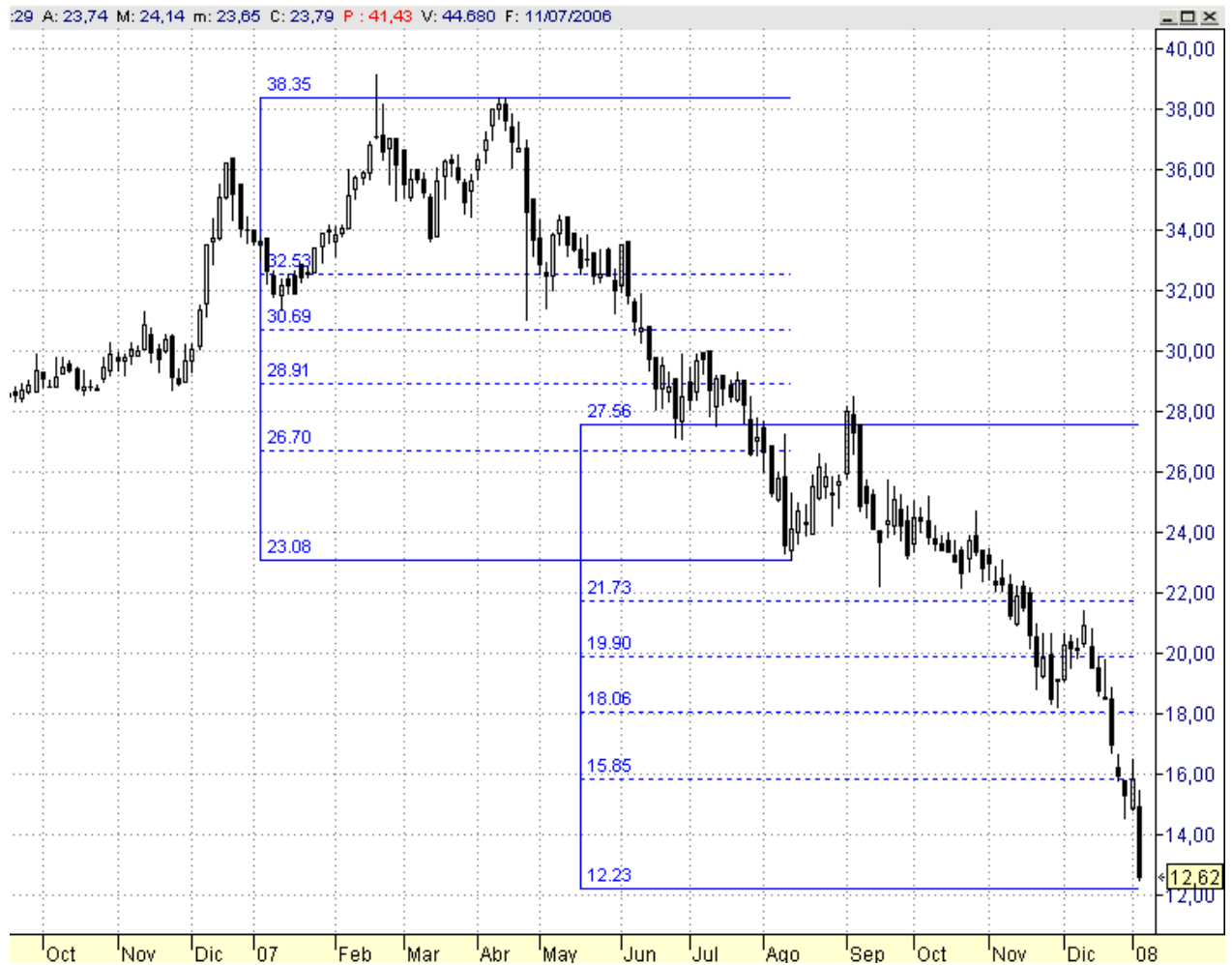
Por otro lado tenemos el análisis fundamental y aqui como en el técnico también esta la incertidumbre de saber si el ego del presidente de turno no puede jugar una mala pasada a los accionistas minoritarios como nosotros al ocultar información o disimularla a su antojo.

Aqui van unos gráficos y mañana voy a tomar posiciones en la apertura que espero sea a la baja si los yankees vienen rojos.

En este primer gráfico tomamos la evolucion de la accion desde el principio



Aqui una evolucion mas cortoplacista desde maximos, con dos impulsos bajistas completados.



Este ultimo con una expansiva desde maximos



Mi cerebro quiere encontrar un suelo y por eso busca excusas con graficos que lo encuentran o esta bien analizada la accion y tenemos una buena oportunidad de entrada????

Pienso lo segundo porque ademas creo que se ha vivido panico y mas que se puede vivir el lunes si abrimos a la baja, por ello creo que habra un rebote...

saludos y suerte!!!

-----  
 .....